

小江戸スナック

この秋、テイクアウトで楽しめる

「くらもなか」誕生!

〈お披露目〉

各店舗にて販売します
2022
10/29(土)・30(日)
11/19(土)・20(日)
とちぎ秋まつり
本まつり中も販売
11/12(土)・13(日)
①はなこころ・Twilight Coffeeは、
11/2(水)・3(木祝)・16(水)・17(木)
23(水祝)・24(木)に販売

オリジナル
最中種が
まもなく完成



小江戸とちぎは「蔵の街」。
大切なお宝を保管する蔵をかたどった
オリジナルの最中種に各店の「お宝の味」を挟みました。

詳細は
とちぎ江戸料理
SNSで発信中!



Instagram
@tochigi_edoryori

まずは「お宝の味」を一挙紹介!



抹茶 & ベリー

特製のマスカルポーネ抹茶餡にたっぷりのベリー。エスプレッソとの相性もGOOD!

③ 380円
A wakura cafe [倭町 6-8]



自家焙煎珈琲

自家焙煎した珈琲を合わせたオリジナル餡。甘味と苦味がブレンドした大人の味わい。

③ 320円
D 悟理道珈琲工房 [万町 9-32]



レーズンバター

艶よく焼き直した最中種に、特製ラムレーズンバターをサンド。リッチで濃厚な味わい。

③ 400円 ※アルコールを含みます。
C Rainbow Food Lab (キッチンカー)
出店場所はお店のInstagramで確認ください。



寝かせ玄米おこわ

発芽酵素玄米ごはんに干瓢の甘煮、赤紫蘇の梅酢漬と実山椒をまぜて。もちもち食感。

④ 500円
J ワイン食堂 Sauvage(ソヴァージュ) [万町 14-2]



喫茶の甘味

ラムレーズンの風味豊かな特製アイスにフルーツチャツネとグラノーラ。甘味同士が重なる美味しさ。

③ 330円
B 工藝と喫茶物華 [嘉右衛門町 1-12 内]



しみしみおからケーキ

バタークリームにお宝の味をのせ、ラムシロップとジャムを重ねたケーキ仕立てのものな。

④ 450円 ※アルコールを含みます。
E おた福堂 [嘉右衛門町 10-15-C]



茄子田楽

老舗味噌屋の田楽もなか。最中種の香ばしさと伝統の味が織りなす美味しいハーモニー。

③ 350円
H 油伝味噌 [嘉右衛門町 5-27]
他に、お宝味噌キャラメルアイス



焼き鯖ポテト

お宝の味に紅生姜、天かすなどをトッピングした、お好み焼き店の進化系もなか。

④ 350円
K 温情 [嘉右衛門町 5-20]
他に、お宝レアチーズケーキ



まちの駅ソフト

店長のひらめきで、マロン餡と塩豆をプラス。ソフトの甘味が際立つ、冷んやりもなか。

③ 350円
C コエド市場 [倭町 13-2]
他に、お宝コーヒー花豆



しもつかれ・ポテサラ

お惣菜店が、看板の郷土料理「しもつかれ」を大胆にアレンジ。カレー風味のおかず系。

④ 250円
F かねふくストア [旭町 16-3]
他に、お宝しもつかれ・きらず



CHIDORI

こだわりの珈琲を使った餡子に求肥と胡桃がアクセント。市の花「紫陽花」を餡で美しく表現。

④ 400円
I はなこころ(水曜)・Twilight Coffee(木曜)
[嘉右衛門町 13-15 CHIDORI]



ソフトクリーム

特製オーダーのミルク感たっぷりの濃厚ソフト。最中種をウエハース代わりに添えて。

④ 500円
L 1cafe [境町 1-8 F1 103]

※写真はイメージです。 ※表示価格はすべて税込です。内容および価格が変更になる場合があります。

Koedo Tochigi

小江戸とちぎ ぶらり街歩き

もてなしグルメ・とちぎ江戸料理マップ

発行: 2022年10月14日 栃木市観光振興課 栃木市万町9-1-25 ☎028-2-21-2373





とちぎ江戸料理あり



味覚でも小江戸を楽しんでもらいたい—— 専門家を招いて江戸期の料理を研究し郷土料理を見直すことで創り上げたのが「とちぎ江戸料理」です。

小江戸の
もてなしぐれを
ご堪能あれ!

01 赤城亭 AKAGITEI

☎ 0282-22-0360
📍 栃木市旭町25-5
🕒 11:30~15:00 (L.O.14:00) 17:30~21:30 (L.O.20:30) ※ディナータイムは予約制
🗓 火曜・月曜ディナータイム

とちぎ江戸オードブル(ランチコース内)
しもつかれのタルトや
味噌のムースなどの創作江戸料理。



予約なしOK

05 かしわざし KASHIWAZUSHI

☎ 0282-43-3744
📍 栃木市大平町西野田655-8
🕒 11:30~14:00 17:00~21:30
🗓 水曜

江戸料理館
江戸前の伝統を受け継ぎ、栃木の風土を生かして再構築しました。



予約なしOK

02 油伝味噌 ABUDEN

☎ 0282-22-3251
📍 栃木市嘉右衛門町5-27
🕒 11:00~15:00
🗓 火曜(祝日は営業)

田楽の盛合せ
江戸の庶民に親しまれた田楽をお楽しみください。



予約なしOK

06 お食事処 かな半 KANAHAN

☎ 0282-22-0108
📍 栃木市万町5-2
🕒 11:30~14:00 (L.O.)
🗓 月曜・第1火曜(祝日翌日振替)、年末年始

もろ湯波井
生ゆばの食感を大切に仕上げました。なめらかで優しい味わいです。



予約なしOK

03 稲安食道 INAYASU

☎ 0282-92-2019
📍 栃木市西方町金崎733
🕒 11:00~14:30 (L.O.13:50) 17:00~21:00 (L.O.20:00)
🗓 月曜の夜、火曜(祝日は営業)

いなり寿司
四角形の干瓢を巻いた江戸風稲荷。地元西方面米を使い、具材も手作りで。

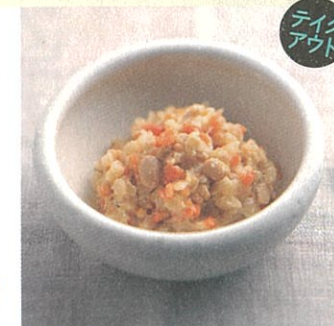


予約なしOK

07 かねふくストア KANEFUKU STORE

☎ 0282-22-1119
📍 栃木市旭町16-3
🕒 8:30~18:30
🗓 日曜

しもつかれ
栄養豊富でヘルシーな郷土料理、一年中煮ています。



テイクアウト

04 岩下の新生姜ミュージアム IWASHITA NEW GINGER MUSEUM

☎ 0282-20-5533
📍 栃木市本町1-25
☕ カフェ営業11:00~18:00 (L.O.17:30)
🗓 火曜(祝日を除く)、年末年始

岩下の新生姜おしるこ(期間限定)
ほんのり生姜風味、豆乳仕立ての白いおしるこ。



08 好古寺番館 KOKO ICHIBANKAN

☎ 0282-24-1188
📍 栃木市万町4-2
🕒 11:00~15:00 土日祭日11:00~15:30
🗓 火曜(祝日は営業)

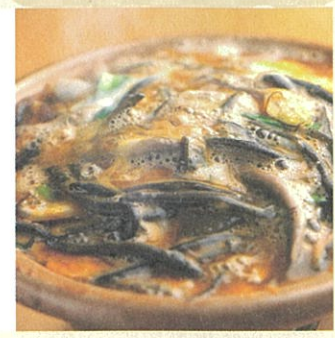
小江戸御膳(要予約)
手打ちそばと地元の食材を使用した御膳です。



09 サンプラザ SUNPLAZA

☎ 0282-23-5711
📍 栃木市片柳町2-2-2
🕒 9:00~21:00
🗓 元旦のみ(10月に一度休館あり)

どじょう柳川
栃木の郷土の味、ナマズや鱈などの川魚料理が味わえます。



13 つがの里 農村レストラン 桔梗 TSUGANOSATO KIKYO

☎ 0282-92-0008
📍 栃木市都賀町白久保325
🕒 11:30~14:00
🗓 月曜、火曜

はす餅(6月中旬から2週間限定での提供)
蓮根のシャキシャキ感とモチモチの食感が味わえる逸品です。



10 路遊亭 JIYUUTEI

☎ 0282-22-6222
📍 栃木市境町11-13
🕒 11:30~13:30 (L.O.) 17:30~21:00 (L.O.)
🗓 火曜

下津家令「しもつかれ」コース(要予約)
栃木郷土料理「しもつかれ」をフレンチ風に創作し、全6品のコースに仕上げました。



14 栃木グランドホテル 四季 TOCHIGI GRAND HOTEL SHIKI

☎ 0120-22-1236
📍 栃木市万町6-11
🕒 17:30~22:00
🗓 日曜、12/31~1/3

銀巻き
丁寧にふくらと仕上げた銀巻きをぜひご賞味ください。



予約なしOK

11 じょりんぼ JORINBO

☎ 0282-24-9283
📍 栃木市富士見町2-4
🕒 11:00~17:30
🗓 金曜

歌麿・雪月花弁当(要予約)
歌麿も食べた!?『歌麿・雪月花弁当』をどうぞ!



マルトモ食品 MARUTOMO FOODS

☎ 0282-43-7308
📍 栃木市大平町富田2740-2
[購入できるサイト]
<https://www.takumifarm.com>

鮎の笹寿司(季節限定)
栃木県産鮎と自家製もち米を使用。笹の風味豊かな味わい深い逸品です。



お取り寄せ

匠農園 TAKUMI FARM

☎ 0282-62-4874
📍 栃木市藤岡町大前1686-3
[購入できるサイト]
<https://www.takumifarm.com>

栃木県産有機米(コシヒカリ)・有機黒米
「土づくり」で生き物と環境を守る。JAS有機認証取得農園の産物です。



お取り寄せ

15 山本総本店 YAMAMOTO SOHONTEN

☎ 0282-22-4700
📍 栃木市倭町7-13
🕒 9:00~18:30 (月曜のみ9:00~17:00)
🗓 火曜

味噌羊羹
油伝味噌の「十粒粒味噌」を使用。全国菓子大博覧会金賞の品です。



お土産

12 寿司・そば ちづか CHIZUKA

☎ 0282-31-2376
📍 栃木市千塚町297
🕒 11:00~21:00 (通し営業)
🗓 火曜

ちたけそばセット(要予約)
郷土料理ちたけそばに手作りそばプリンなどがついたセットです。



16 利久 RIKYU

☎ 0282-22-4557
📍 栃木市万町6-17
🕒 17:00~23:00
🗓 日曜(月曜祝日の場合、月曜)

敷豆腐
「豆腐百珍」からの一品。江戸の小粋なおつまみです。



予約なしOK

国の文化財で口福のひとつを

横山郷土館

とちぎ江戸料理
ランチプランのご案内

横山郷土館は、かつて北関東最大の商都であった栃木市の栄華を感じることができる名所の一つ。1日1組限定で、特別なとちぎ江戸料理をお召し上がりいただけます。美味しく優雅な時間をお過ごしください。

17 横山郷土館
栃木市入舟町2-16
0282-22-0159 (月曜休館、9時~17時)
詳しくは <http://tochigi-edo.jp>



古刹の門前町 出流 Izuru

ちたけそばのばい!!
栃木駅からバスで約60分

- いづるや
- いしやま
- 福寿屋
- 岩本屋
- ざとや
- 出流ふれあいの森

出流そば：県内有数のそば処。ザルに豪快に盛られた一升そばや五号打ちが有名。

感動絶景 Olira Mountain 太平山

ちたけそばのばい!!
栃木駅からバスで約15分

- 山田家
- 龜家
- あづま家
- 松乃家
- 日乃出家
- 栃木家
- いづみ家
- もみじ庵
- 福松家

玉子焼きと団子：長く愛されてきた名物。玉子焼きは、甘くてかためのタイプから出汁たっぷりのソフトな食感のものまで、茶屋によって味わいは様々。