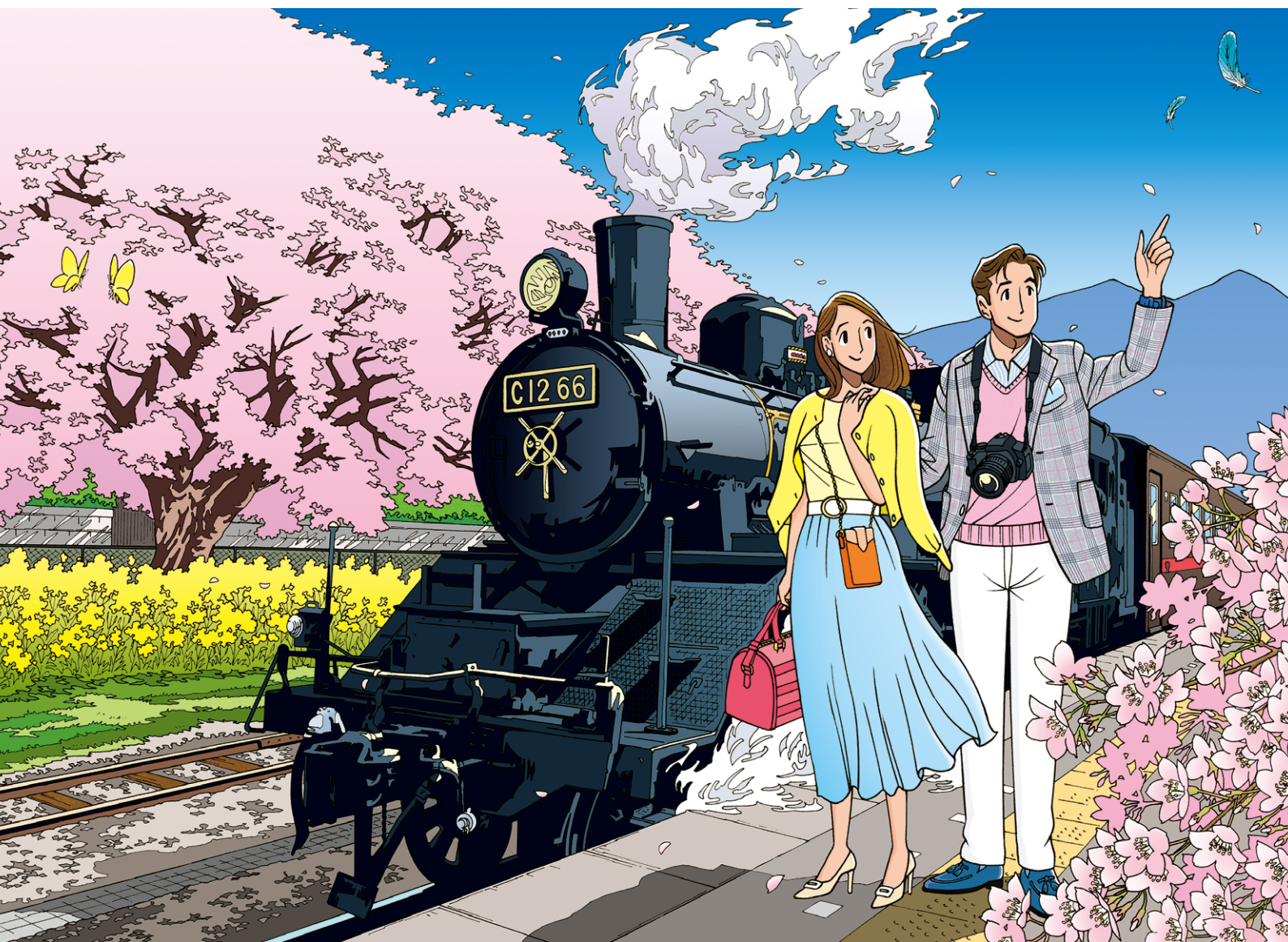


ハートカクテル40周年記念

わたせせいぞうの世界展

2023年1/14(土)~3/12(日) ~色彩の旅路~



新作描き下ろし「汽笛に舞う春」[2022年制作] ©SEIZO WATASE / APPLE FARM INC.

開館時間 10:00~18:00 [入館は17:30まで] 休館日 月曜日 入館料 一般800円/団体(10名様以上)750円/高校生以下無料

- ・本展会期中発行の板谷波山記念館入館券の半券をご提示いただくと、690円でご覧いただけます(半券1枚につき1名様1回限り)。
- ・本展入館券で【新春所蔵品展】もご覧いただけます。
- ・障がい者手帳等をご提示の方と付き添いの方1名様は無料です。
- ・毎月第3日曜日「家庭の日」(1/15・2/19)は高校生以下のお子様連れのご家族は無料です。
- ・新型コロナウイルスの影響により、開館状況が変わる可能性があります。お出かけ前に、最新情報をお確かめください。

主催:筑西市/筑西市教育委員会 後援:茨城県/東日本旅客鉄道株式会社 水戸支社/真岡線SL運行協議会/真岡鐵道株式会社/関東鐵道株式会社 企画協力:株式会社アップルファーム 協力:協同組合日専連しもだて

 **しもだて美術館**
Shimodate Museum of Art

〒308-0031 茨城県筑西市西372(アルテリオ3階)
TEL 0296-23-1601 FAX 0296-23-1604
Email datebi@city.chikusei.lg.jp
HP <https://www.city.chikusei.lg.jp/museum/>

同時開催 新春所蔵品展

わたせせいぞうの世界展 ～色彩の旅路～

しもだて美術館では、「ハートカクテル40周年記念 わたせせいぞうの世界展 ～色彩の旅路～」を令和5年の初頭を飾る企画展として開催します。

都会的なセンスと鮮やかな色彩で描かれるわたせ氏の作品は、芸術作品としても評価が高く、今なお世代を超えて絶大な支持を得ています。本展では、代表作『ハートカクテル』の連載開始40周年を記念し、ハートカクテルをはじめ、1980年代から最近の作品まで約200点を展示します。イラストに写し出される時代の移り変わりとともに、何十年も変わらない普遍的なテーマを色彩豊かなタッチで描く「わたせせいぞうの世界」をどうぞお楽しみください。



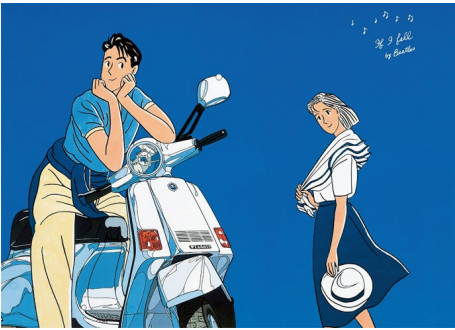
『Happy Balloon』(2011年制作)



『ひと月遅れのホワイト・デー』(1996年制作)



『幸せへのSea Breeze』(2017年制作)



『First Love』(1988年制作)



ハートカクテル第1巻表紙 (1984年制作)



ハートカクテル「思い出ワンクッション」より (1986年制作)



PHOTO : Mariko Tagashira

関連イベント わたせせいぞうサイン会

往復ハガキによる事前の申し込み&抽選でサイン会を行います。

●日時:2月5日(日) ①13:00~②14:00~③15:00~(各回50名様)

●会場:しもだて美術館ロビー

※当選者は、1階売店にてお一人様2,000円以上お買い上げください。

お買い上げの商品1点(お一人様1点)にサインをお入れします。

●申し込み方法:往復ハガキ(往復ハガキ以外は受け付けません)

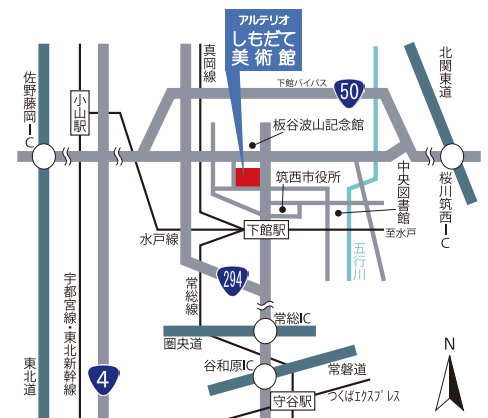
1枚につき2名様まで。次の必要事項 [1]氏名およびフリガナ(2名様で申し込む場合は必ず2名様分)、[2]郵便番号・住所、[3]電話番号、[4]希望の時間帯(①/②/③/いつでも)を記入し、下記までお申し込みください。

〒308-0031 茨城県筑西市丙372 しもだて美術館
わたせせいぞうサイン会係

●申し込み締め切り:1月24日(火)必着。

当選者の発表は発送に代えさせていただきます。当落やキャンセル待ち等に関するご質問には一切お答えできませんので、あらかじめご了承ください。

Profile 1945年神戸市生まれ。北九州市育ち。早稲田大学法学部卒業後、サラリーマンの傍ら得意の漫画制作を始める。1974年ビッグコミック賞入選を皮切りに、1983年より代表作『ハートカクテル』が週刊モーニングに連載開始。作品はその後、単行本やアニメ・ドラマとなり当時の若者たちの恋愛バイブルとして一世を風靡した。また、独自のカラフルなイラストは芸術作品としても評価され、企業広告用イラストやCDジャケットなども数多く手掛け、現在も各方面で精力的に活躍中。



交通のご案内

鉄道

JR水戸線・関東鉄道常総線・真岡鉄道真岡線
[下館駅]北口から徒歩8分

自動車

東北道・佐野藤岡ICから国道50号で約60分
圏央道・常総ICから国道294号で約40分
常磐道・谷和原ICから国道294号で約60分
北関東道・桜川筑西ICから国道50号で約20分
※美術館(アルテリオ)地下駐車場をご利用ください。



しもだて美術館
Shimodate Museum of Art

〒308-0031 茨城県筑西市丙372(アルテリオ3階)
TEL 0296-23-1601 FAX 0296-23-1604
Email datebi@city.chikusei.lg.jp
HP <https://www.city.chikusei.lg.jp/museum/>