

【 栃木市蔵の街市民ギャラリー企画展 】

第1回
うちの猫ちゃんが
一番かわいい選手権

参加費・入館料
無料です。



イベント案内ページ



会場イメージ動画



栃木市
蔵の街市民ギャラリー

6/15 から
8/29 まで



展示前に必ずお読みください。

蔵の街市民ギャラリー企画展示

第1回「うちの猫ちゃんが一番かわいい選手権」

展示マニュアル

栃木市役所総合政策課

【展示場所について】

- ・展示可能個所はパネル等の右下に「◎」のシールが貼ってある場所のみ可能です。
- ・それ以外の場所に張られた写真は移動させていただきます。
- ・ガラスケース内への展示を希望される場合は管理職員にお声がけください。

【写真について】

- ・一辺の長さは最大で1.5mまでの写真をおひとり3枚まで展示可能です。
- ・自身で撮影したもの。
- ・猫のみ(猫以外の生命体は無効)が写っているもの。
- ・被写体は自身の飼い猫もしくは首輪のない野良猫とする。
- ・個人が特定されるような内容を含まないもの。
- ・高額な額やケース等を使用しないもの。
- ・その他、市職員が確認し、不適切と判断したものは外させていただきますのでご了承ください。

【展示した写真について】

- ・展示していただいた写真は市で大切に保管いたします。
- ・次回以降の企画展等にも活用させていただきます。
- ・いかなる理由があってもお返すことはできません。ご了承ください。
- ・展示によるお礼等はありません。

【その他】

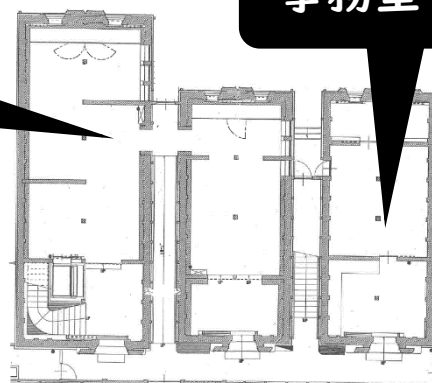
- ・市内外すべての猫好きの方に展示いただけます。
- ・その他ご不明な点につきましては、下図事務室の管理職員にご質問ください。
- ・スポットライトの調整は可能です。管理職員にお申し付けください。

【お問い合わせ先】

栃木市役所総合政策課
蔵の街市民ギャラリー担当
0282-21-2304

現在地

事務室



のりしろ		のりしろ	
第1回「うちの猫ちゃんが一番かわいい選手権」		第1回「うちの猫ちゃんが一番かわいい選手権」	
タイトル		タイトル	
展示日	令和 年 月 日	展示日	令和 年 月 日
のりしろ		のりしろ	
第1回「うちの猫ちゃんが一番かわいい選手権」		第1回「うちの猫ちゃんが一番かわいい選手権」	
タイトル		タイトル	
展示日	令和 年 月 日	展示日	令和 年 月 日
のりしろ		のりしろ	
第1回「うちの猫ちゃんが一番かわいい選手権」		第1回「うちの猫ちゃんが一番かわいい選手権」	
タイトル		タイトル	
展示日	令和 年 月 日	展示日	令和 年 月 日
のりしろ		のりしろ	
第1回「うちの猫ちゃんが一番かわいい選手権」		第1回「うちの猫ちゃんが一番かわいい選手権」	
タイトル		タイトル	
展示日	令和 年 月 日	展示日	令和 年 月 日
のりしろ		のりしろ	
第1回「うちの猫ちゃんが一番かわいい選手権」		第1回「うちの猫ちゃんが一番かわいい選手権」	
タイトル		タイトル	
展示日	令和 年 月 日	展示日	令和 年 月 日

Q 選手権とあるなので審査とかあるの？

A うちの猫ちゃんが一番かわいいに決まっていますので、展示された方全員が最優秀賞となります。展示ルール違反のみご注意ください。

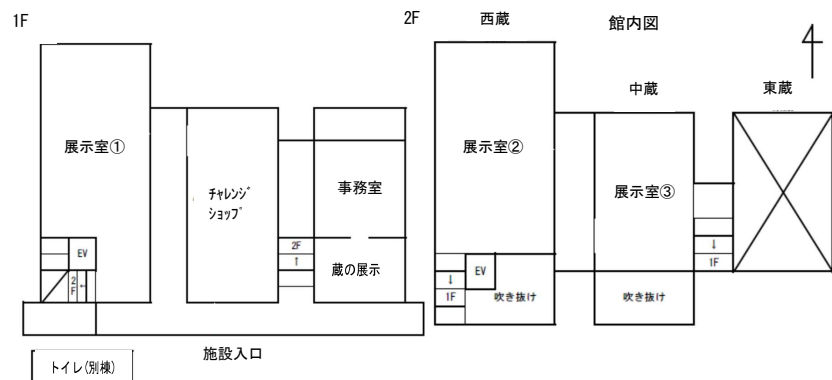


～ 栃木市蔵の街市民ギャラリーのご案内 ～



施設概要

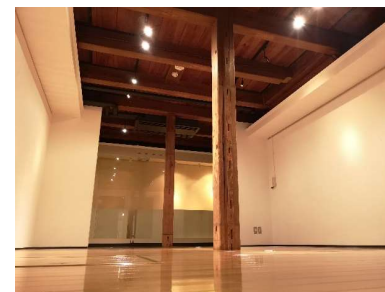
所在地	栃木市万町3番23号
開館時間	9時から17時まで
休館日	毎週火曜日、年末年始(12月29日から1月3日まで)
その他	入館無料(展示室、チャレンジショップの利用は有料) ※駐車場はございませんので、栃木市役所立体駐車場(無料)や蔵の街第1駐車場(有料)などの近隣の駐車場をご利用願います。
問合せ先	栃木市 総合政策部 総合政策課 政策調整係 Tel:0282-21-2304 fax:0282-21-2671 E-mail:kikaku01@city.tochigi.lg.jp



○展示室(美術品の展示など)・チャレンジショップ(物販等)



(展示室2)



(チャレンジショップ)

区分	使用料
展示室1	1,000円/日 (6日間連続利用時 5,000円/6日)
展示室2	900円/日 (6日間連続利用時 4,500円/6日)
展示室3	600円/日 (6日間連続利用時 3,000円/6日)
チャレンジショップ	10,000円/月 (最長6ヵ月までの利用となります。)

※6日間連続利用は水曜日から翌週の月曜日までの6日間の額

展示室で自作の作品を販売する場合は上記の2倍の額

○利用方法

- 事前にお電話またはご来館の上、空き状況を確認し、展示室はご利用する日の7日前、チャレンジショップは20日前までに下記の申込先まで申請書をご提出ください。
なお、既に利用が決まっている日については、申込できません。
※市ホームページ(<https://www.city.tochigi.lg.jp/soshiki/2/43271.html>)でも利用状況を確認できます。
- 申込受付後、内容を確認し、承認書及び使用料の納入通知書を送付いたしますので、期限までにお支払いください。
- その他、詳細については下記の問合せ先までお問い合わせください。



問合せ先(申込先)

〒328-8686 栃木県栃木市万町9番25号 栃木市役所本庁舎 3F
栃木市 総合政策部 総合政策課 政策調整係
Tel: 0282-21-2304 fax:0282-21-2671
E-mail:kikaku01@city.tochigi.lg.jp

※申請書は、窓口を持参いただくほか、メール、faxでもお受付いたします。